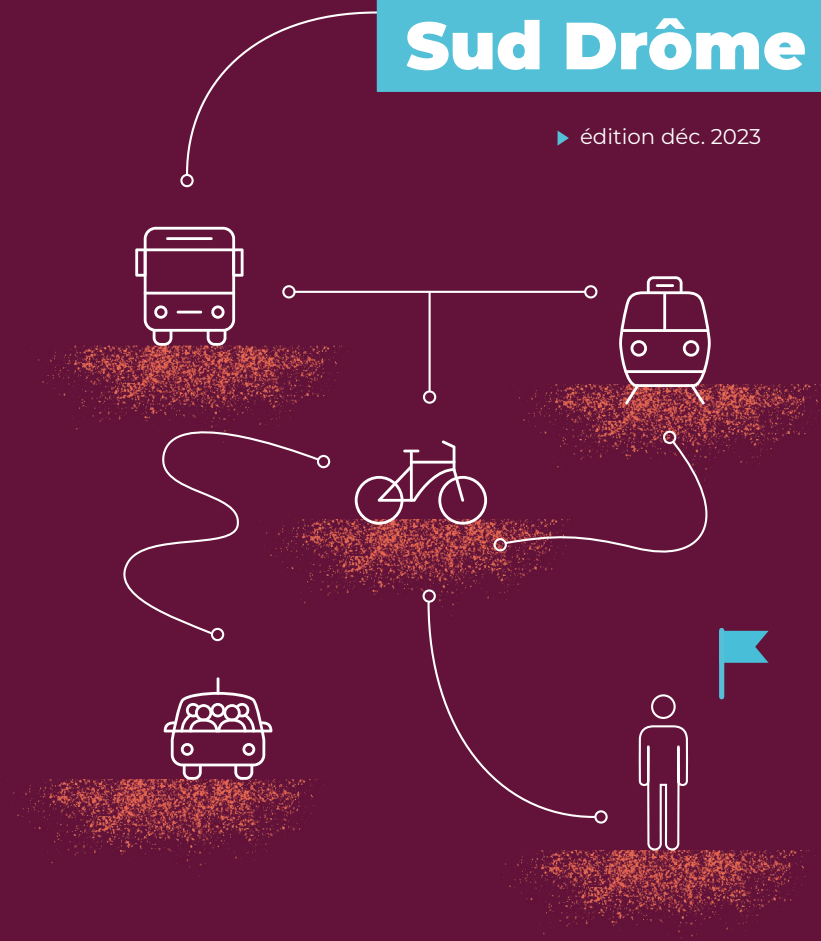


Se déplacer en **Sud Drôme**

► édition déc. 2023



LE GUIDE PRATIQUE

pour vous déplacer
au quotidien

SOMMAIRE

3 Je me déplace à pied

6 Je me déplace à vélo

8 Je me déplace en transports en commun

10 Je limite mes déplacements

11 Je partage ma voiture

13 Mobilité solidaire

14 Carte des solutions

LE SAVIEZ-VOUS ?

90% des trajets en milieu rural s'effectuent en voiture

Source : INSEE 2021

1/4 des trajets en milieu rural font moins de 3 km

Source : INSEE 2021

5000€ c'est le coût moyen de possession d'une voiture par an pour un ménage (essence, entretien, assurance, etc.)

Source : Automobile Club Association

En Sud Drôme

51,5% des habitants actifs travaillent dans leur commune de résidence

80% des déplacements pour se rendre au travail se font en voiture

44% des actifs habitent à moins de 20 min à vélo de leur lieu de travail

10 lignes de cars interurbain

4 transports à la demande correspondance

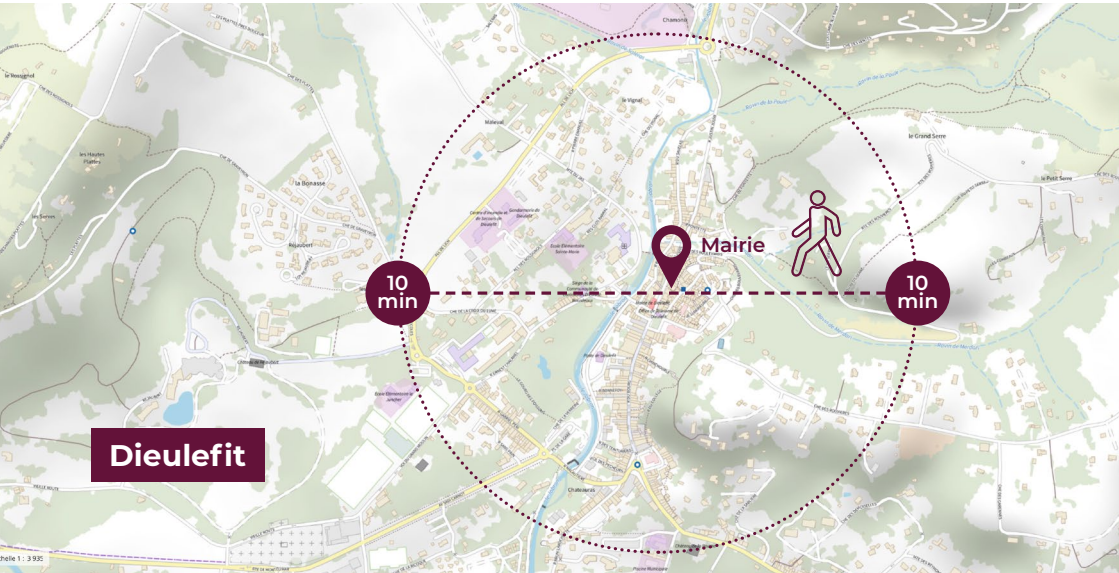
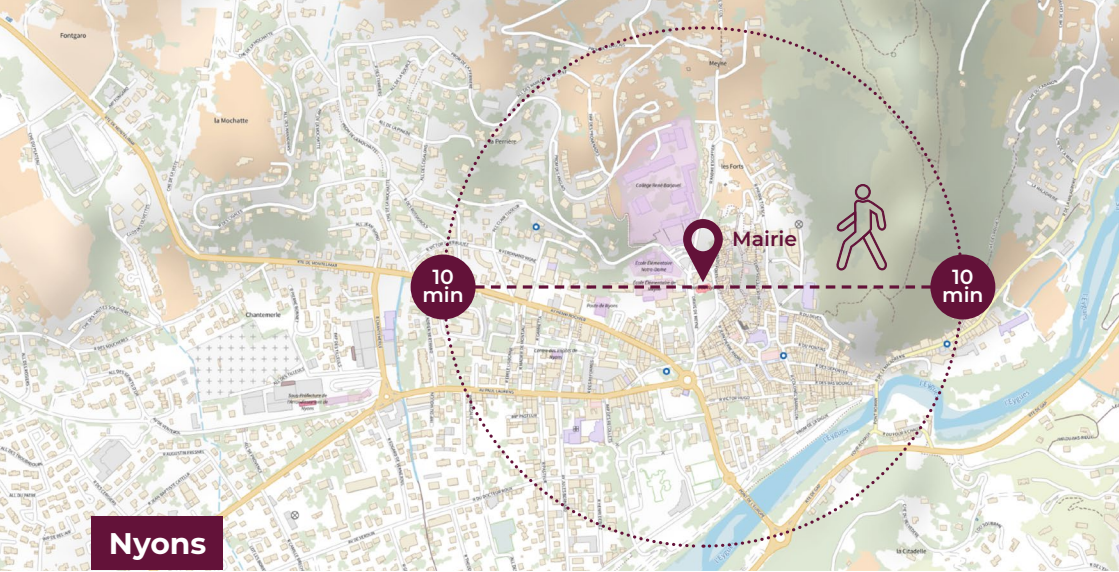
1 service de transport solidaire - Mobisol26

Je me déplace à pied

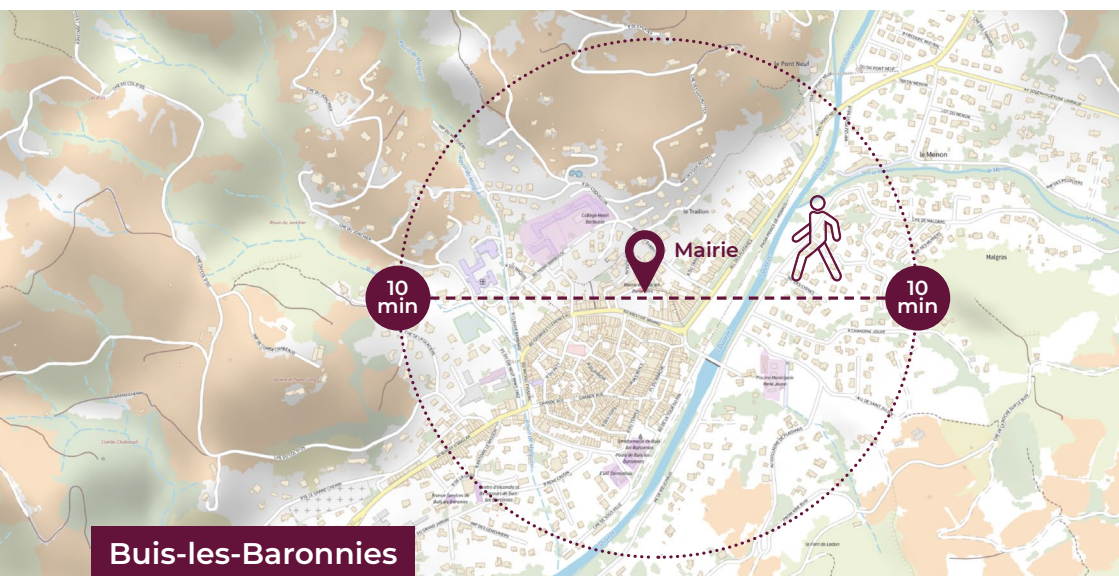
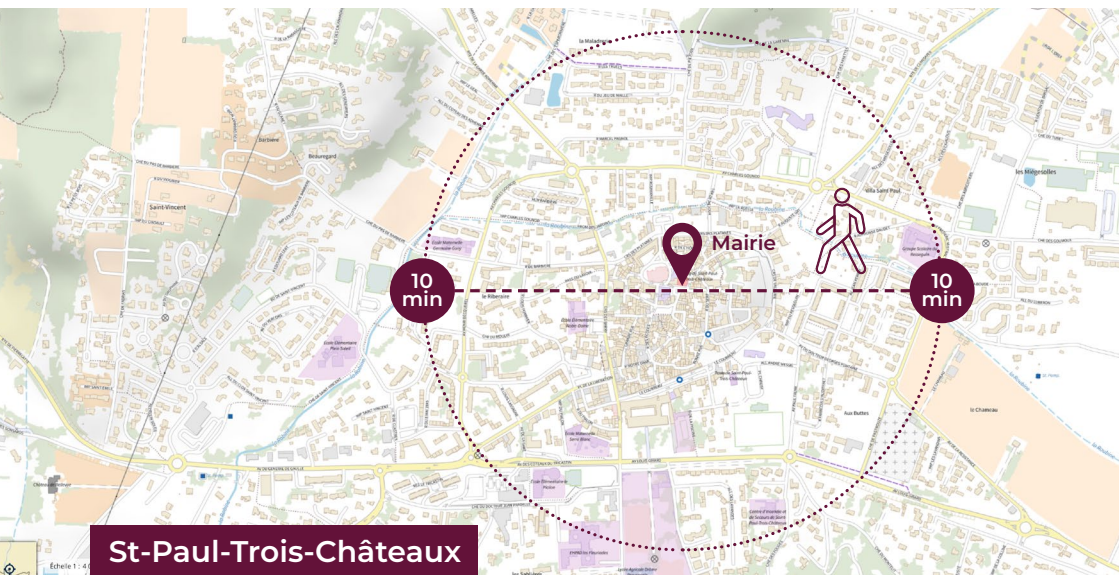
Les pieds
c'est gratuit ! 

LE SAVIEZ-VOUS ?

30 min de marche quotidienne diminue de 40% le risque de dépression
Source : lepoint.fr, 2019



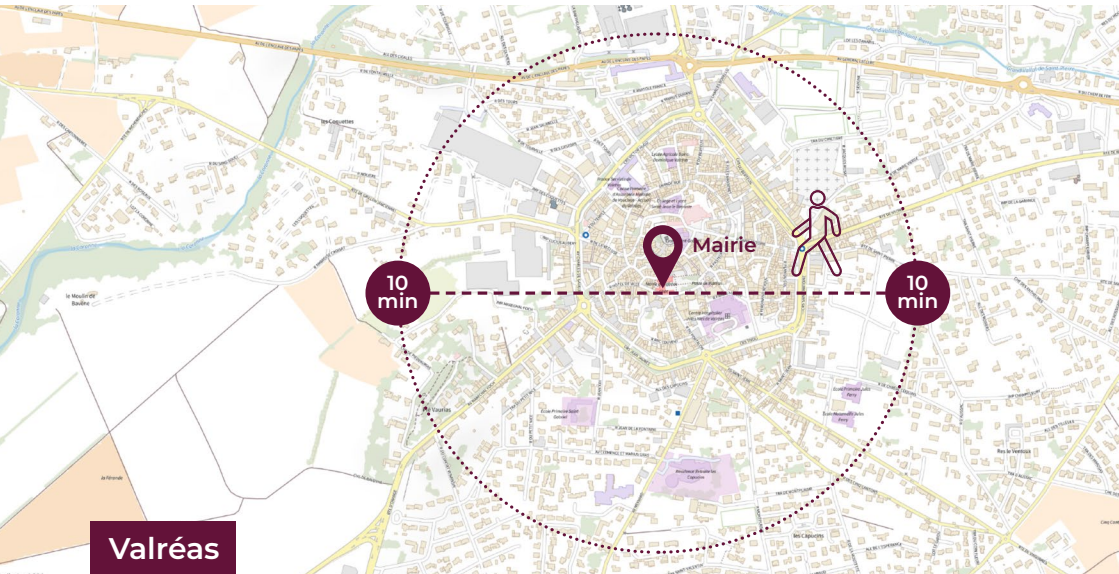
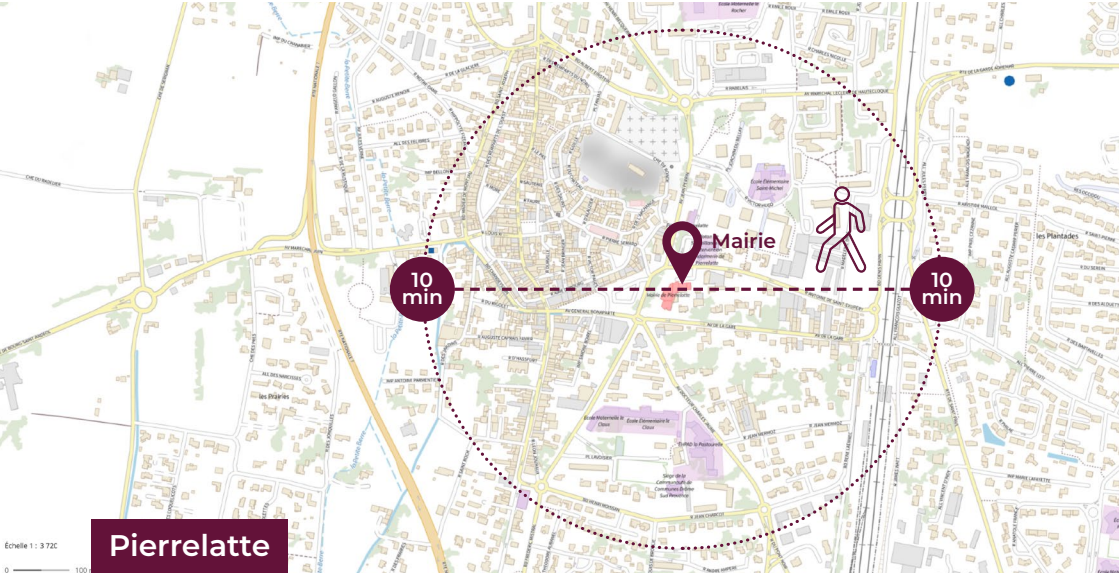
4 Je me déplace à pied



LE SAVIEZ-VOUS ?

+ 2 ans d'espérance de vie avec 75 min de marche par semaine

Source : Institut National américain du Cancer (NCI), 2012



6 Je me déplace à vélo

LE SAVIEZ-VOUS ?

26 pleins d'essence
= la valeur d'un vélo à
assistance électrique (VAE)

4 pleins d'essence
= la valeur d'un vélo

30 min
d'activité physique par jour
= -30%
de risque d'accident
cardiovasculaire

Source : Fédération Française de
Cardiologie, mai 2021

“

Le vélo est toujours plus économique que la voiture, et en ville, sur moins de 6 km, c'est même plus rapide que la voiture.

”

TRAJETS VÉLO

Nyons



Venterol

Taulignan



Valréas

Pierrelatte



St-Paul-Trois-Châteaux

Le Poët Laval



Dieulefit

En zone de montagne, il n'y a plus de difficultés grâce au vélo à assistance électrique. Essayez-en un !



LES ASSOCIATIONS QUI VOUS FACILITENT LE VÉLO

Nyons

La maison des possibles
Les penseurs à vélo
04 75 26 47 31

RÉPARATION / VENTE

Aubres

Garage Bouchonneau
VTC et vélo de route
04 75 26 12 64

Buis-les-Baronnies

Vélo Buis*
06 49 75 19 29

Cycloutil
04 75 28 08 01

Dieulefit

Vercors Sport Nature
04 75 96 64 12

Nyons

Le Coin du Vélo
04 75 28 40 68

Eyclo
e-cyclo@hotmail.fr
06 14 82 49 74

Pierrelatte

GIANT Tricastin
04 75 91 51 29

Valréas

Esprit vélo 84*
07 49 88 95 63

Cycleone*
04 90 41 37 51

BOITE À OUTILS

Plannification d'itinéraire :
geovelo.fr

Apprentissage du vélo, retrouvez les vélos écoles proches de chez vous :
fub.fr

Bonus vélo

Renseignez-vous auprès de votre communauté de communes pour connaître les aides à l'achat de vélo à assistance électrique.

CC. Dieulefit Bourdeaux : ccdb26.fr

CC. des Baronnies en Drôme Provençale : cc-bdp.fr

LOCATION

Buis-les-Baronnies

La Buiscyclette
VAE
06 75 12 50 79

La Baume de Transis

Beaume Vé'loc
VTT, VAE, vélo, tandem...
06 52 64 78 38

Montbrun-les-Bains

Albion Cycle
VAE
04 12 30 01 07

Valaurie

Bike Service
Trottinette AE, VAE, VTT
07 82 73 70 07

CC. Baronnies en Drôme Provençale

Testez gratuitement un vélo à assistance électrique.
Offre découverte réservée aux habitants de l'intercommunalité.
Renseignements : cc-bdp.fr

* propose de la location

Je me déplace en transports en commun

LE SAVIEZ-VOUS ?

L'usage des transports en commun permet de marcher en moyenne

27 min / jour

C'est un moment où l'on peut faire autre chose (lire, écouter de la musique, jouer,...).

Salarié ? Votre abonnement est pris en charge à

50% par votre employeur

Obligation légale

INTERMODALITÉ ?

Train + vélo

Transportez votre vélo dans le train pour effectuer le premier et le dernier kilomètre ou stationner le en gare - service TER + vélo

Car + vélo

Certains autocars peuvent transporter votre vélo, renseignement auprès des transporteurs

LIGNES DE CARS



10 lignes de cars interurbains

Horaires et tarifs en Région Auvergne-Rhône-Alpes sur oura.com dont le car TER X71 permettant de faire la correspondance avec le train à Montélimar

Horaires et tarifs en Région Sud sur : zou.maregionsud.fr (voir les lignes de cars p.12)

TRAINS



1 ligne de train Valence- Avignon



3 trains aux heures de pointes par jour



Gare TGV : Montélimar



Gares TER : Montélimar, Donzère, Pierrelatte, Bollène, Orange

www.ter.sncf.com/auvergne-rhonealpes

09 69 32 21 41



Mobilité
en Auvergne
Rhône-Alpes

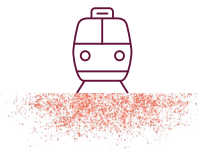
oura.com

ZOU!

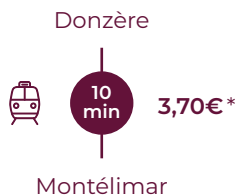
Mobilité
en Provence
Alpes
Côte d'Azur

zou.maregionsud.fr

☎ 04 13 94 30 50



COMBIEN ÇA COÛTE ?



* tarif adulte sans abonnement
ni tarif réduit

TAXI

Renseignements auprès des offices
de tourisme (contact p.16)

TRANSPORTS À LA DEMANDE



5 services réguliers à la demande

Circuits prédéfinis à horaire fixe

2,70€ pour un aller simple
5,40€ pour un aller-retour

Réserver la veille



6 services de correspondance

vers une ligne régulière (car ou train)
pour les communes non desservies

Du lundi au samedi de 9h à 19h
sauf dimanches et jours fériés

Entre 5 et 12€ selon le nombre
de kilomètres

Réserver 24h à l'avance



Plus d'infos :

laregionvoustransporte.fr

Réservation et annulation d'un trajet :
04 28 61 26 26



Dès janvier 2024, réservez votre
transport à la demande, votre train
et obtenez l'information dont vous
avez besoin pour vos déplacements
en appelant Allô la Région vous
transporte !

☎ 04 8000 7000



LE SAVIEZ-VOUS ?

69%

de déplacements journaliers évités en pratiquant le télétravail une journée

Source : article ADEME, avril 2021

30%

des métiers seraient éligibles au télétravail même partiellement

Source : rapport Sénat, octobre 2021

Les Astuces économie d'énergie



Privilégier l'usage du wifi ou du filaire plutôt que la 4G



Privilégier les échanges audio plutôt qu'en visio



Écouter la radio plutôt que les sites en streaming



Éteindre complètement son ordinateur quand on ne s'en sert plus ainsi que l'imprimante, multiprise, appareils en veille



Trier sa boîte mail, supprimer les mails stockés dans la corbeille

TIERS LIEUX / COWORKING

Buis les Baronnies

Les Tuves

04 75 28 29 42 / 07 48 72 90 37

Dieulefit

9h9h30

06 66 75 22 46

Bubble Effect

06 82 28 08 66

Donzère

PIMMS Portes de Provence

04 75 01 86 58

Grillon (84)

Deltalab

09 53 95 08 50

Campus connecté

04 88 84 43 47

Nyons

@soft

04 75 27 72 96

La Maison des possibles

04 75 26 47 31

St-Paul-Trois-Châteaux

La petite forge

04 75 96 78 78

Atout Tricastin

06 19 91 71 19



LE SAVIEZ-VOUS ?

Partager son véhicule c'est :

2000€ d'économie annuelle en moyenne, moins de véhicules sur les routes, une amélioration de la qualité de l'air

Source : mobicoop.fr

+ de 11500 véhicules sont partagés en France

Source : Ministère de la Transition Écologique, novembre 2021

L'autopartage permet :

5 à 8 voitures particulières en moins sur l'espace public

Source : Ministère de la Transition Écologique, novembre 2021

10% de réduction des émissions de gaz à effet de serre pour un usager de l'autopartage

Source : Ministère de la Transition Écologique, novembre 2021

AUTOPARTAGE

Emprunt ponctuel d'une voiture ou partage de votre voiture :

www.ouicar.fr

fr.getaround.com

Souhait de mettre en place de l'autopartage avec mes voisins ? Contactez la Maison des possibles dans les Baronnies pour connaître les initiatives.

COVOITURAGE ET AUTOSTOP

Devenez Rossignol

Réseau de covoiturage des Baronnies
devenezrossignol.fr

Covoiturage solidaire Mobisol

La maison des possibles / CCAS Buis
04 75 26 47 31 / 04 75 28 07 34

Mov'Ici

movici.auvergnerhonealpes.fr

RézoPouce

Réseau d'autostop sécurisé sur le territoire de Dieulefit Bourdeaux
rezopouce.fr

Le Forfait Mobilités Durables



Votre employeur peut mettre en place une indemnité pour les déplacements effectués en covoiturage ou vélo. Cette indemnité est plafonnée à 800€/an/personne, elle est exonérée d'impôt sur le revenu et de cotisations sociales. Au-delà, la somme complémentaire est soumise à cotisation d'impôts.

Prime covoiturage

Jusqu'à 100€ de prime pour la pratique du covoiturage du quotidien via les plateformes de covoiturage

Expérimentation d'un véhicule en autopartage

sur Nyons avec Citiz
Plus d'info auprès de O. Dodinot
ododinot@gmail.com



FRÉQUENCE DES CARS INTERURBAINS

Ligne 35 Valréas ◀ ▶ Dieulefit ◀ ▶ Montélimar

1 aller-retour par jour 🕒 1h15

Ligne 35 Montélimar ◀ ▶ Dieulefit

6 aller-retours par jour 🕒 45 min

Ligne 35 Dieulefit ◀ ▶ Valréas

2 aller-retours par jour 🕒 35 min

Ligne 36 Nyons ◀ ▶ Valréas ◀ ▶ Montélimar

5 aller-retours par jour 🕒 1h10

Ligne 37 Nyons ◀ ▶ Vaison la Romaine

3 aller-retours par jour 🕒 20 min

Ligne 37 La Motte Chalancon ◀ ▶ Nyons

1 aller-retour par jour 🕒 50 min

Ligne 38 Nyons ◀ ▶ Bouvières ◀ ▶ St Sauveur Gouvernet ◀ ▶ Bellecombe ◀ ▶ Tarendol

1 aller-retour par jour 🕒 50 min

Ligne 39 Lachau ◀ ▶ Buis les Baronnie

1 aller-retour par jour 🕒 1h

Ligne 39 Buis les Baronnie ◀ ▶ Nyons

2 aller-retours par jour 🕒 50 min

Ligne 42 St-Paul-Trois-Châteaux ◀ ▶ Montélimar

4 aller-retours par jour 🕒 1h10

Ligne 43 Mévouillon ◀ ▶ Larnage

1 aller-retour le jeudi et mardi 🕒 1h15

Ligne 44 Scolaire

Ligne 45 Scolaire

Ligne 3 ZOU! Valréas ◀ ▶ Orange

8 aller-retours par jour 🕒 1h



Covoiturage solidaire Mobisol

La maison des possibles / AFB Buis
04 75 26 47 31 / 04 75 28 17 28



Vélo Pour Tous !

Location longue durée de vélos à assistance électrique de 1 à 6 mois à tarif réduit. À destination des jeunes, personne en contrat courte durée, personne en recherche d'emploi, famille monoparentale, allocataire du RSA.

Info et réservation auprès de :

Association pour l'Animation Sociale
du Haut-Nyonsais à Curnier
assos.anim.s.curnier@wanadoo.fr
04 75 27 45 39

Le Carrefour des Habitants
du Nyonsais à Nyons
ass.fam.nyonsais@orange.fr
04 75 26 47 31

La maison Constantin à Nyons
fjt.constantin@gmail.com
04 75 26 60 56

Association Familiale des Baronnie
à Buis-les-Baronnies
accueil@afb26.org
04 75 28 17 28

ARDÈCHE

ARDÈCHE



- Itinéraire cyclable
- Aires de covoiturage
- Services vélo
- Espaces de télétravail

Lignes de car

- 35 Montélimar › Valréas
- 36 - 71 Montélimar › Nyons
- 37 Vaison › La-Motte-Chalancon
- 38 Bellecombe-Tarendol › Nyons › Bouvières
- 39 Vaison › Lachau
- 42 Montélimar › St-Paul-Trois-Châteaux
- 43 Mévouillon › Lagrange
- 44 Pierrelatte › Nyons
- 45 Pierrelatte › Grignan › Valréas › Nyons
- 3 Valréas › Orange



● Montbrun-les-Bains

- Borne de recharge pour les véhicules électriques
- Vélo
- TAD

● Borne de recharge pour les véhicules électriques

SNCF Gares SNCF TER

TAD Transport à la demande

Où m'informer ?

MAISONS DE SERVICES AUX PUBLICS

Bourdeaux - 04 75 92 06 71
Buis-les-Baronnies - 04 75 28 07 34
Donzère - 04 69 14 30 30
Nyons - 04 75 27 72 96
St-Paul-Trois-Châteaux -
04 75 96 53 89
Sahune - 04 75 27 02 02
Séderon - 04 75 28 51 05
Taulignan - 04 75 00 86 26
Valréas - 04 90 65 62 40

AGENCE ÉCOMOBILITÉ

Dromolib - 04 75 82 92 67
Mobilité 07/26 - 04 75 49 29 40

OFFICES DE TOURISME

Dieulefit - 04 75 46 42 49
Bourdeaux - 04 75 53 35 90
Grignan - 04 75 46 56 75
Nyons - 04 75 26 10 35
Buis-les-Baronnies - 04 75 28 04 59
Montbrun-les-Bains - 04 75 28 82 49
Pierrelatte - 04 75 04 07 98

St-Paul-Trois-Châteaux -
04 75 96 59 60
Suze-la-Rousse - 04 75 04 81 41
La Garde Adhémar - 04 75 04 40 10
Valréas - 04 90 35 04 71
Grignan - 04 75 46 56 75

CENTRES SOCIAUX CULTURELS

La maison des possibles - Nyons -
04 75 26 47 31
CCAS - Buis les Baronnies
04 75 28 07 34

COMMUNAUTÉS DE COMMUNES

CC. Baronnies en Drôme Provençale -
04 75 26 34 37
CC. Enclave des Papes Pays
de Grignan - 04 90 35 01 52
CC. Dieulefit Bourdeaux -
04 75 46 82 33
CC. Drôme Sud Provence -
04 75 96 63 02

Mais aussi auprès de votre mairie

